



## ZBDongle-E

User manual V1.1



Zigbee 3.0 USB Dongle Plus



**产品介绍**  
**製品概要**  
**Product Introduction**  
**Produkt Einführung**  
**Présentation du produit**  
**Introdução ao produto**  
**Wprowadzenie do Produktu**  
**Produktintroduktion**  
**Product Introduce**  
**Introducción del producto**  
**Introdução do produto**  
**Описание продукции**

SONOFF Zigbee 3.0 USB Dongle Plus 预製了 Zigbee 协调器固件, 插入电脑/树莓派, 在开源智能家居平台如 Home Assistant, openHAB 等作为 Zigbee 协调器使用。当然, 还可以提前固件, 用作非开源智能家居平台如 Home Assistant, openHAB 等。SONOFF Zigbee 3.0 USB Dongle Plus には, Zigbee コーディネーターファームウェアが事前にフラッシュされています。コンピュータ/Raspberry Pi に接続すると、Home Assistant、openHAB などのスマートホームオープンソースプラットフォームでこれを Zigbee コーディネーターとして使用できます。また、ファームウェアを再フラッシュしてルーターとして使用することで、ネットワーク範囲を拡張することもできます。

SONOFF Zigbee 3.0 USB Dongle Plus is pre-flashed with Zigbee coordinator firmware. Plug it into the computer / Raspberry Pi, you can use it as a Zigbee coordinator in smart home open source platforms such as Home Assistant, openHAB, etc. Also, you can reflash the firmware and use it as a router to extend the network range.

Der SONOFF Zigbee 3.0 USB Dongle Plus ist mit Zigbee-Koordinator-Firmware vorgeflashed. Verbinden Sie ihn mit dem Computer/Raspberry Pi. Sie können Sie ihn als Zigbee-Koordinator in Smart Home Open Source Plattformen, wie z.B. Home Assistant, openHAB, etc. verwenden. Außerdem können Sie die Firmware neu flashen und es als Router verwenden, um die Netzwerkreichweite zu erweitern.

1

SONOFF Zigbee 3.0 USB Dongle Plus est pré-configurée avec le micrologiciel coordonnateur Zigbee. Branchez-le à l'ordinateur / Raspberry Pi, vous pouvez l'utiliser comme un coordonnateur Zigbee dans les plates-formes open source de la maison intelligente tels que Home Assistant, openHAB, etc. Vous pouvez également reflasher le firmware et l'utiliser comme un routeur afin d'étendre la portée du réseau.

SONOFF Zigbee 3.0 USB Dongle Plus è un firmware pre-configurato con Zigbee coordinator. Collegalo al computer/Raspberry Pi, puoi usarlo come zigbee coordinator nella piattaforma open source per smart home tipo Home Assistant, openHAB ecc. Quindi, puoi riconfigurare il firmware e usarlo come router per estendere il campo della rete.

SONOFF Zigbee 3.0 USB Dongle Plus jest fabrycznie wyposażony w oprogramowanie układowe koordynatora Zigbee. Podłącz go do komputera/Raspberry Pi, można go używać jako koordynatora Zigbee w inteligentnych platformach otwartego źródła, takich jak Home Assistant, openHAB, itp.; również, można zmodyfikować oprogramowanie sprzętowe i używać go jako routera, aby rozszerzyć zakres sieci.

SONOFF Zigbee 3.0 USB Dongle Plus är förflinkad med Zigbee-köordinatorsfirmware. Anslut den till datorn / Raspberry Pi, du kan använda den som en Zigbee-köordinators i intelligenta plattformar med öppen källkod som Home Assistant, openHAB, etc. Dessutom kan du starta om firmwara och använda den som en router för att utöka räckvidden för nätverket.

DE SONOFF Zigbee 3.0 USB Dongle Plus is vorgeflashed met de firmware van de Zigbee-coördinator. Sluit het aan op de computer / Raspberry Pi, je kunt het gebruiken als een Zigbee-coördinator in intelligente open source-platforms zoals Home Assistant, openHAB, etc. Bovendien kunt u de firmware opnieuw opstarten en gebruiken als router om het bereik van het netwerk uit te breiden.

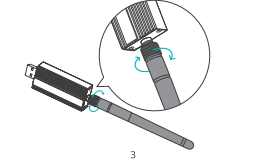
SONOFF Zigbee 3.0 USB Dongle Plus viene con el firmware de coordinador Zigbee. Enchúfalo a la computadora/Raspberry Pi, puede usarlo como un coordinador Zigbee en plataformas de código abierto inteligentes del hogar como ser Home Assistant, openHAB, etc. También, puede reinstalar el firmware y usarlo como router para extender el rango de red.

2

O SONOFF Zigbee 3.0 USB Dongle Plus é pré-flashado com o firmware do coordenador Zigbee. Conecte-o ao computador/Raspberry Pi, você pode usá-lo como coordenador Zigbee em plataformas de código aberto de casa inteligente, como Home Assistant, openHAB, etc. Além disso, você pode atualizar o firmware e usá-lo como um roteador para estender o alcance da rede.

B SONOFF Zigbee 3.0 USB Dongle Plus predavřadněito postaveno prošivka koordinátora Zigbee. Pripojte ho k počítaču/Raspberry Pi, můžete používat ho v kvalitě koordinátora Zigbee v open source platformách domácí inteligentní domy jako Home Assistant, openHAB a dr. Takže můžete opětovně nastavit prošivku a používat ho v kvalitě routera, aby rozšířili síťovou diazónu.

アンテナ設置  
**Antenna Installation**  
**Antenneneinstallation**  
**Installation de l'antenne**  
**Instalazione dell'antenna**  
**Instalación Anteny**  
**Instalación av Antenn**  
**Instalatie van de Antenne**  
**Instalación de la antena**  
**Instalação da antena**  
**Установка антенны**



3

# LIKE IT!

Glad to know you are satisfied with SONOFF products.  
It would mean a lot to us if you can take a minute to share your buying experience.



Share it on Amazon

Share it on your social media

Share it with your friends and family

Get the latest news by following us:

## New arrival Promotion How-to videos

# HAVE A PROBLEM?

We are so sorry for the inconvenience caused by the product. Please contact us for help via the email address below.

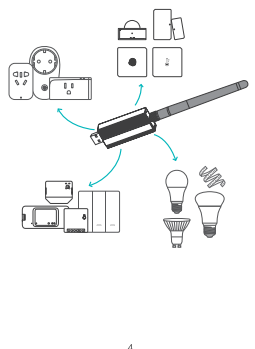


support@itead.cc

We will get back to you as soon as possible.



**支持众多设备**  
**幅広いデバイスに対応**  
**Supports a wide range of devices**  
**Es unterstützt eine breite Palette von Geräten**  
**Prise en charge d'un large éventail de dispositifs**  
**Supporta una ampia scelta di dispositivi.**  
**Obsługuje szerokią gamę urządzeń**  
**Stöder ett brett utbud av enheter**  
**Ondersteunt een breed scala aan apparaten**  
**Compatible with an gran rango de dispositivos**  
**Supporta una ampla gama de dispositivos**  
**Поддерживает большое число устройств**



4

**更多教程**  
**さらに詳しいチュートリアル**  
**More Detailed Tutorials**  
**Ausführlichere Anleitungen**  
**Tutoriels plus détaillés**  
**Tutorial più dettagliati**  
**Szczegółowe Przewodniki**  
**Mer Detaljerede Självstudier**  
**Meer Gedetailleerde Handleidingen**  
**Tutoriales más detallados**  
**Tutoriais mais detalhados**  
**Более подробные инструкции**



<https://sonoff.tech/uncategorized/zigbee-3-0-usb-dongle-plus/>

扫码或输入网址观看设备使用详细教程。  
QRコードをスキャンしていただくか、URLを入力していただく、詳しいチュートリアルが表示されます。  
Scan the QR code or enter the URL to view the detailed tutorial.  
Scannen Sie den QR-Code ein oder geben Sie die URL ein, die ausführliche Anleitung zu sehen.  
Scannez le code QR ou saisissez l'URL pour consulter le tutoriel détaillé.  
Scansiona il codice QR o inserisci l'URL per visualizzare il tutorial dettagliato.  
Abescanee o código QR ou saisissez l'URL, aby wyświetlić szczegółowy przewodnik

5

Skanna QR-koden eller ange URL en för att se den detaljerade självstudien.  
Scan de QR-code of voer de URL in om de gedetailleerde handleiding te bekijken.  
Escanee el Código QR o ingrese a URL para ver el tutorial detallado.  
Digitalize o código QR ou digite o URL para ver o tutorial detalhado.  
Отсканируйте QR-код или введите URL-адрес для просмотра подробных инструкций.

### FCC Warning

Changes or modifications not expressly approved by the party responsible for compliance could avoid the user's authority to operate the equipment.  
This device complies with part 15 of the FCC Rules. Operation is subject to the following two conditions:  
(1) This device may not cause harmful interference, and  
(2) This device must accept any interference received, including interference that may cause undesired operation.

**FCC Radiation Exposure Statement:**  
This equipment complies with FCC radiation exposure limits set forth for an uncontrolled environment. This transmitter must not be co-located or operating in conjunction with any other antenna or transmitter.

**Note:**  
This equipment has been tested and found to comply with the limits for a Class B digital device, pursuant to part 15 of the FCC Rules. These limits are designed to protect against reasonable interference in a residential installation. This equipment generates, uses and can radiate radio frequency energy, and if not installed and used in accordance with the instructions, may cause harmful interference to radio communications. However, there is no guarantee that interference will not occur in a particular installation. If this equipment does cause harmful interference to radio or television reception, which can be determined by turning the equipment off and on, the user is encouraged to try to correct the interference by one or more of the following measures:

- Reorient or relocate the receiving antenna.
- Increase the separation between the equipment and receiver.
- Connect the equipment into an outlet on a circuit different from that to which the receiver is connected.
- Consult the dealer or an experienced radio/TV technician for help.

Hereby, Shenzhen Sonoff Technologies Co., Ltd. declares that the radio equipment type ZBDongle-E is in compliance with Directive 2014/53/EU. The full text of the EU declaration of conformity is available at the following internet address:

<https://sonoff.tech/usermanuals>

**Technical Specification**  
Operation Frequency Range (MHz): 2405-2480  
RF Output Power(EIRP)(dBm): 8.91  
Antenna Gain(dBi): 0  
Modulation Type: OQPSK



Shenzhen Sonoff Technologies Co., Ltd.  
3/F & 6/F, Bldg A, No. 663, Bulong Rd., Shenzhen, Guangdong, China  
ZIP Code: 518000 Website: sonoff.tech



7